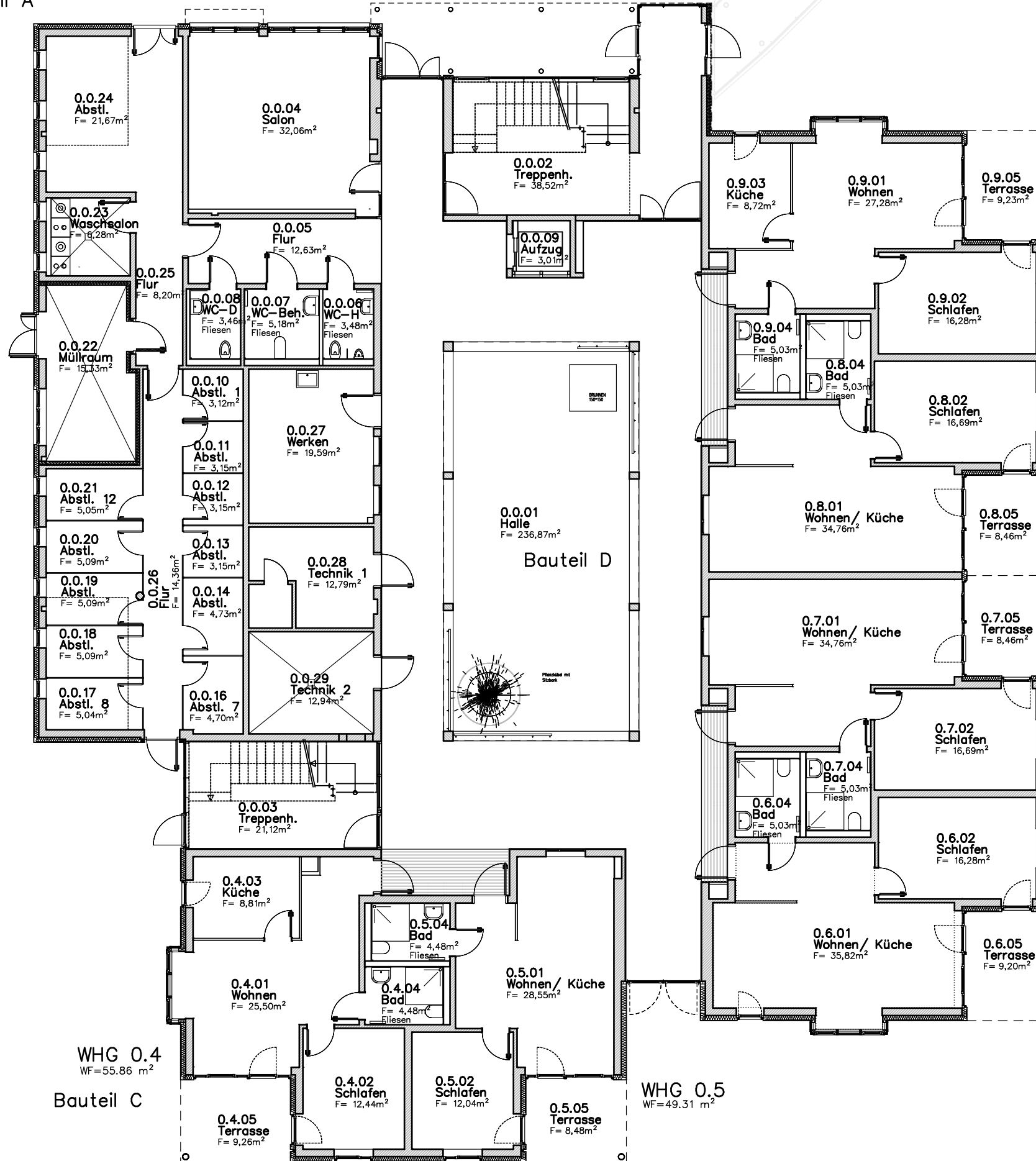


Bauteil A



WHG 0.9
WF=61.93 m²

WHG 0.8
WF=60.71 m²

Bauteil B

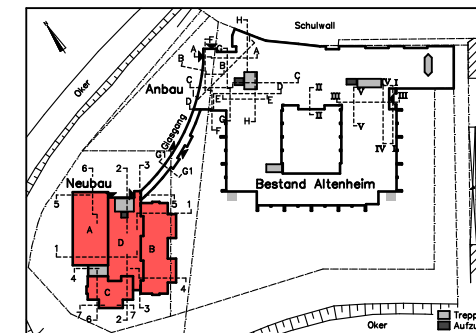
WHG 0.7
WF=60.71 m²

WHG 0.6
WF=61.73 m²

WHG 0.4
WF=55.86 m²

Bauteil C

WHG 0.5
WF=49.31 m²



PLANUNGSBURO FÜR ÖKOLOGISCHES BAUEN
BERND GRIGULL DIPL.-ING. ARCHITEKT
LINNSTR.2 38106 BRAUNSCHWEIG 0531/344064

PROJEKT: BETREUTES WOHNEN IN WF
WOHN- UND PFLEGEZENTRUM
AMALIE-SIEVEKING HAUS

BAUHERR: DIAKONISCHES WERK
KLOSTERGANG 66
38104 BRAUNSCHWEIG

STAND: AKTUELLER BESTAND

ERDGESCHOSS – NEUBAU

MASZSTAB DATUM GEZ FORMAT ZEICHN.NR.
1: 150 27.09.2011 SM A3 BN 1.0