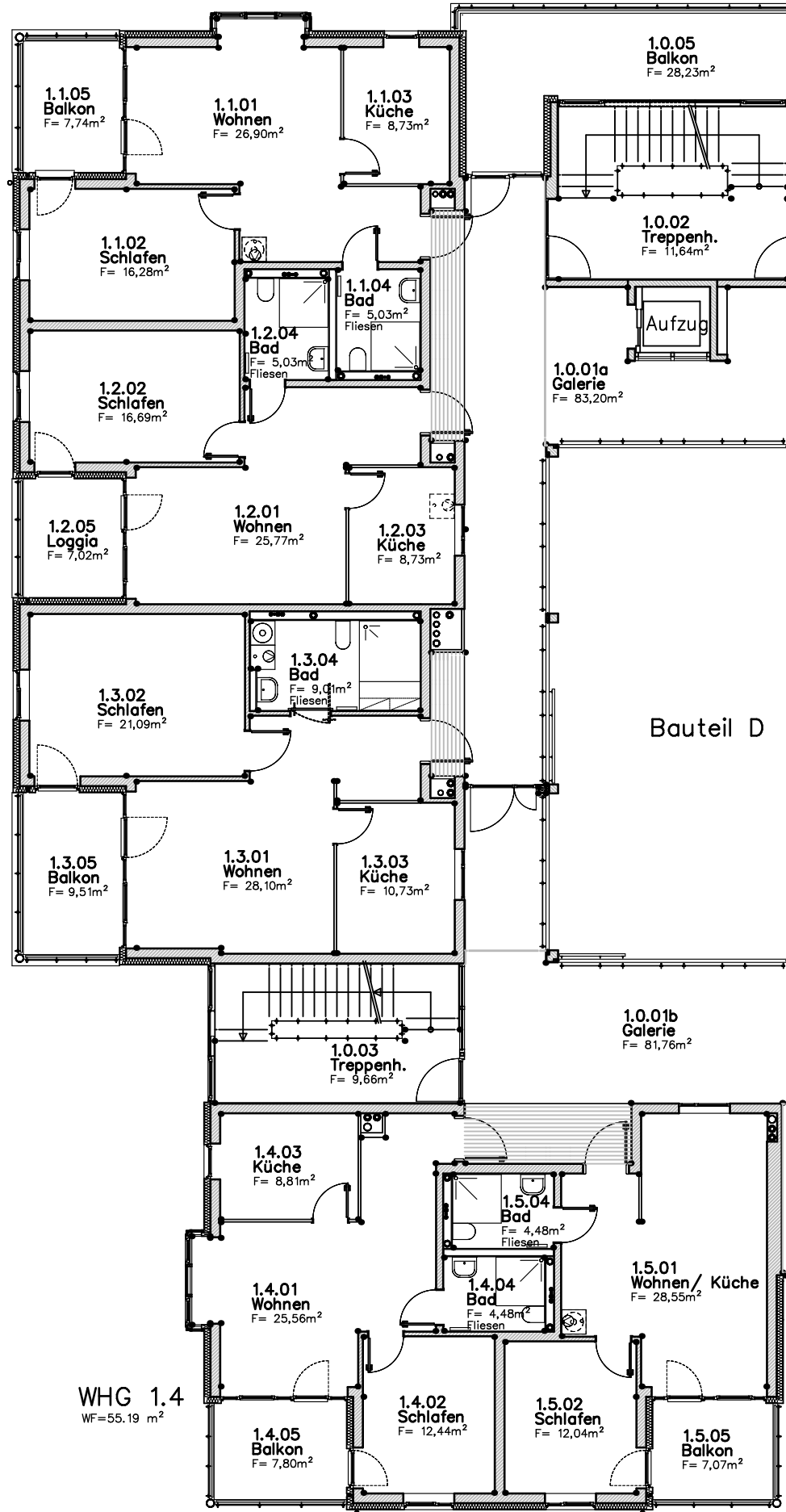


Bauteil A

WHG 1.1
WF=60.81 m²

WHG 1.2
WF=63.24 m²

WHG 1.3
WF=73.69 m²



Bauteil D

WHG 1.9
WF=61.48 m²

WHG 1.8
WF=60.28 m²

WHG 1.7
WF=59.92 m²

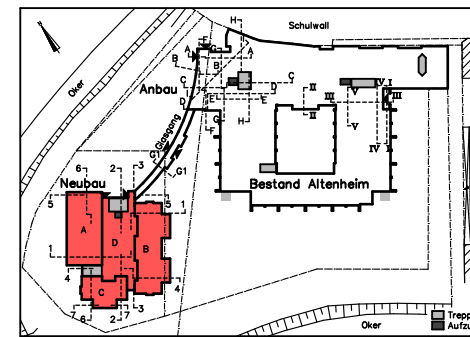
WHG 1.6
WF=60.99 m²

Bauteil B

WHG 1.4
WF=55.19 m²

WHG 1.5
WF=52.14 m²

Bauteil C



PLANUNGSBURO FÜR ÖKOLOGISCHES BAUEN
BERND GRIGULL DIPL.-ING. ARCHITEKT
LINNSTR.2 38106 BRAUNSCHWEIG 0531/344064

PROJEKT: BETREUTES WOHNEN IN WF
WOHN- UND PFLEGEZENTRUM
AMALIE-SIEVEKING HAUS

BAUHERR: DIAKONISCHES WERK
KLOSTERGANG 66
38104 BRAUNSCHWEIG

STAND: AKTUELLER BESTAND

OBERGESCHOSS 1 – NEUBAU

MASZSTAB DATUM GEZ FORMAT ZEICHN.NR.
1:150 27.09.2011 SM A3 BN 1.1